

Тарас Шевченко на світлинах

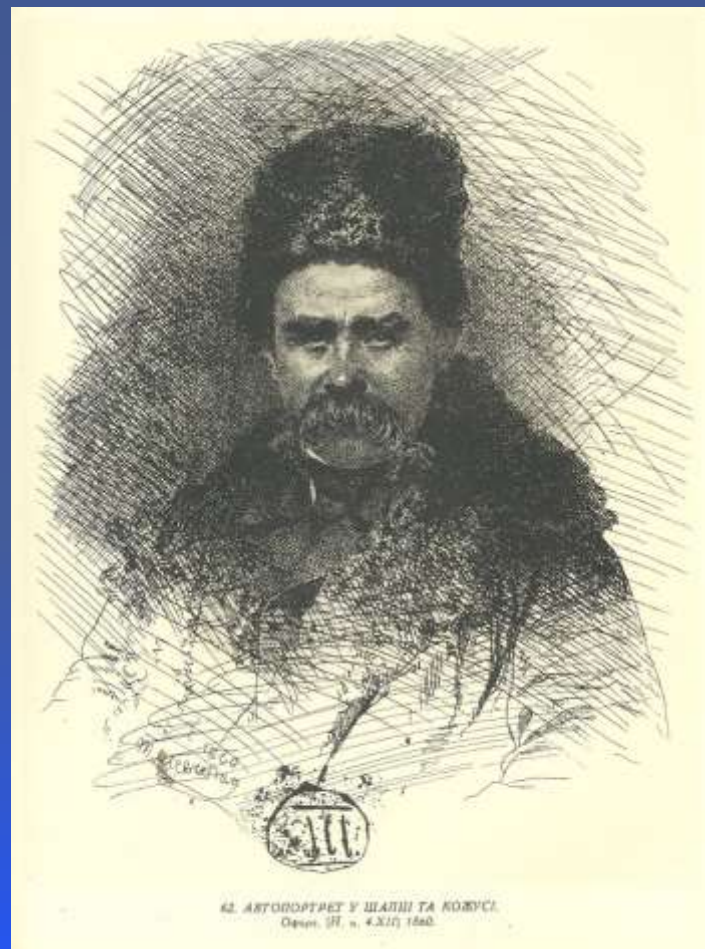


**Відомо одинадцять фотографій
Шевченка, з яких збереглося
десять.**

**До заслання поет не
фотографувався.**



Першу його фотографію на прохання *М. Дорохової* зроблено 30.ІІІ 1858 у *А. Деньєра*. На знімку — поет з бородою, в шапці й кожусі. З цього фото 1860 він виконав автопортрет .





Другий знімок зроблено у фотоательє І. Досса у 1858 р. На ньому Шевченко без головного убору, в білій сорочці і темному піджаку. Після смерті І. Досса з його негатива зроблено кілька відбитків у фотоательє Д. Здобнова. Художники О. Бобров, С. Красицький, В. Касіян користувалися цим знімком при створенні портретів поета. За цією ж фотографією І. Рєпін 1888 написав портрет для світлиці в хаті, збудованій на Чернечій горі для сторожа могили Шевченка.

Третій знімок — в смушковій шапці й кожусі, з поголеною бородою — зроблено в квітні 1859 р. у А. Деньєра. Після смерті поета художники В. Мате, М. Мурашко, Ф. Красицький та інші користувалися цим знімком для створення живописних, графічних і скульптурних портретів Шевченка.



З цього ж фото І. Крамської на замовлення П. Третьякова — засновника Третьяковської картинної галереї — 1871 виконав один з найкращих портретів Тараса Шевченка.



В 1859 поет ще раз фотографувався у А. Денъера — разом з своїми друзями Г. Честахівським, братами О. та М. Лазаревськими і П. Якушкіним. Лейпцігський майстер Ф. Брокгауз викадрував з цієї групи постать Шевченка і вигравірував її на сталі; пізніше і російські майстри робили з цього фото гравюри на металі, дереві.



До 1859 р. належить ще одна фотографія Тараса Шевченка. На ній поет зображений на весь зріст, у смушковій шапці, кожусі і з палицею. Це невелике за розміром (9 × 12 см) фото дуже рідкісне.



Під час перебування у Києві 1859 поет тричі фотографувався у *І. Гудовського*. На першому знімку він сидить на стільці у білій сорочці з темною краваткою і темному піджаку (за цією фотографією художник *Г. Цисс* 1929 виконав портрет олією).

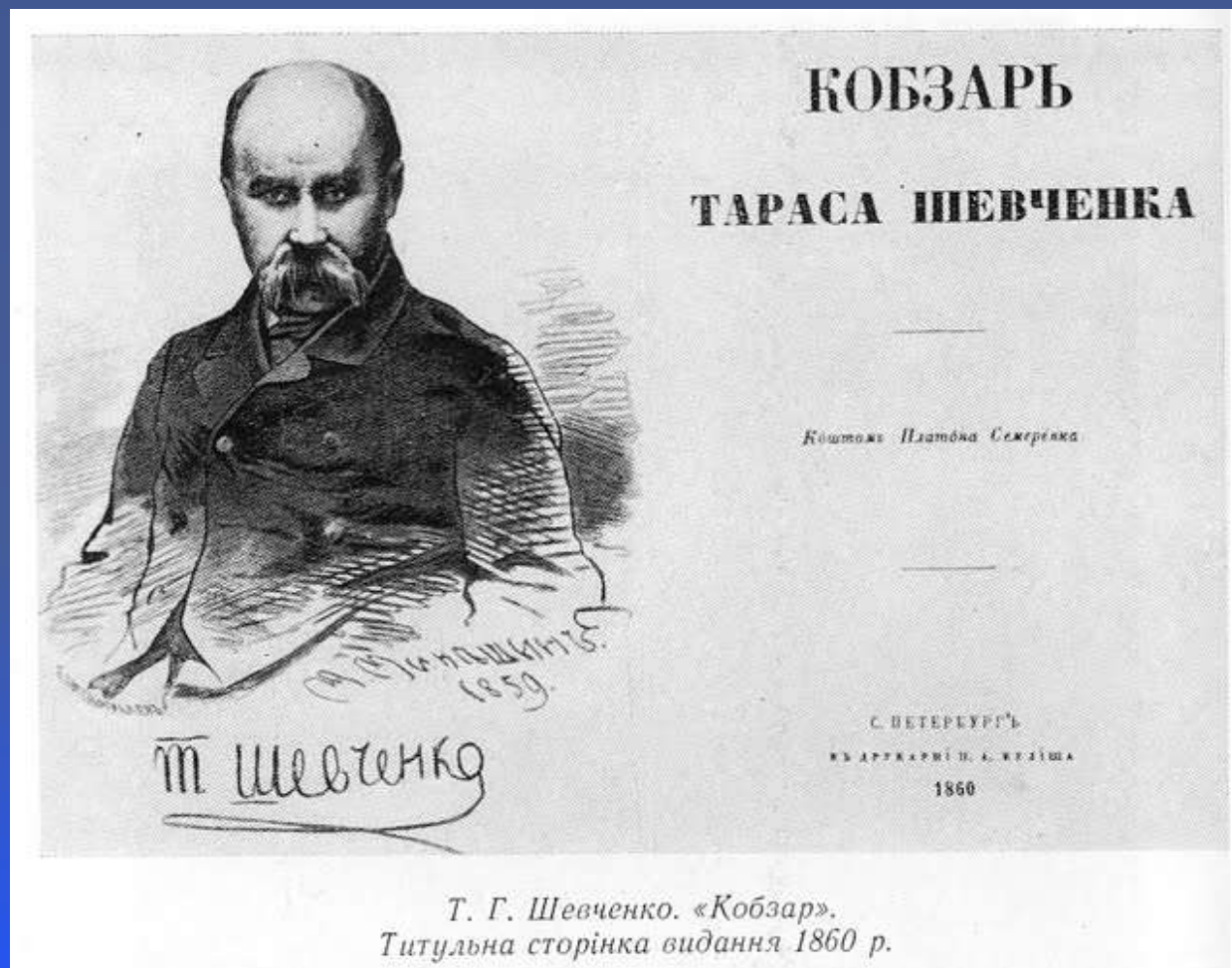


На другому — сидить на стільці біля столу в білому полотняному костюмі з палицею в руках.

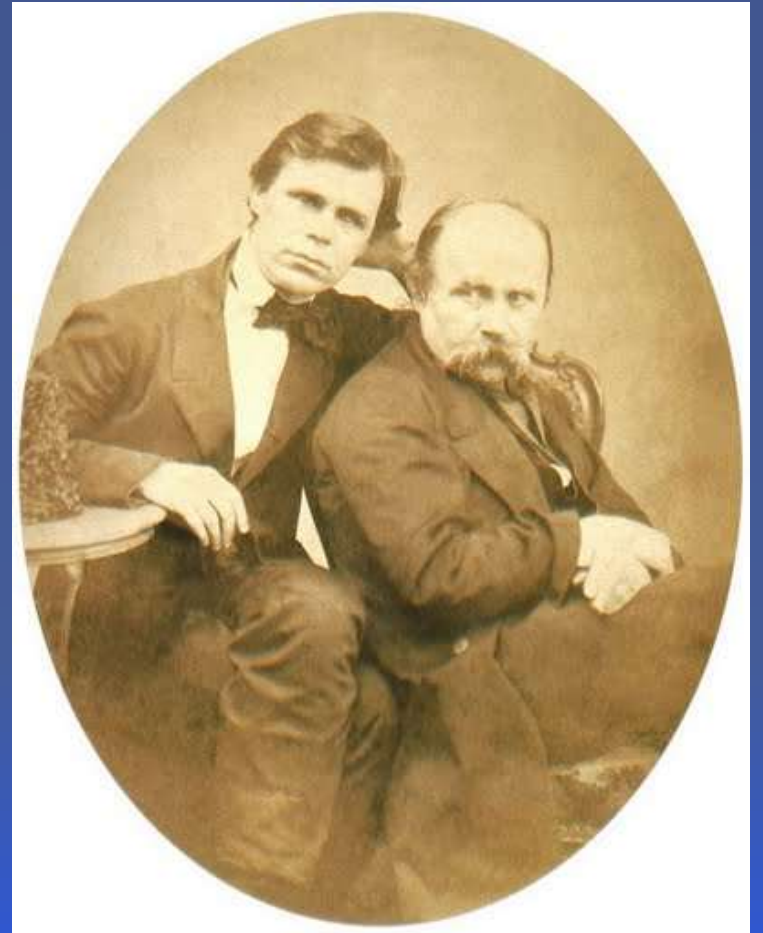
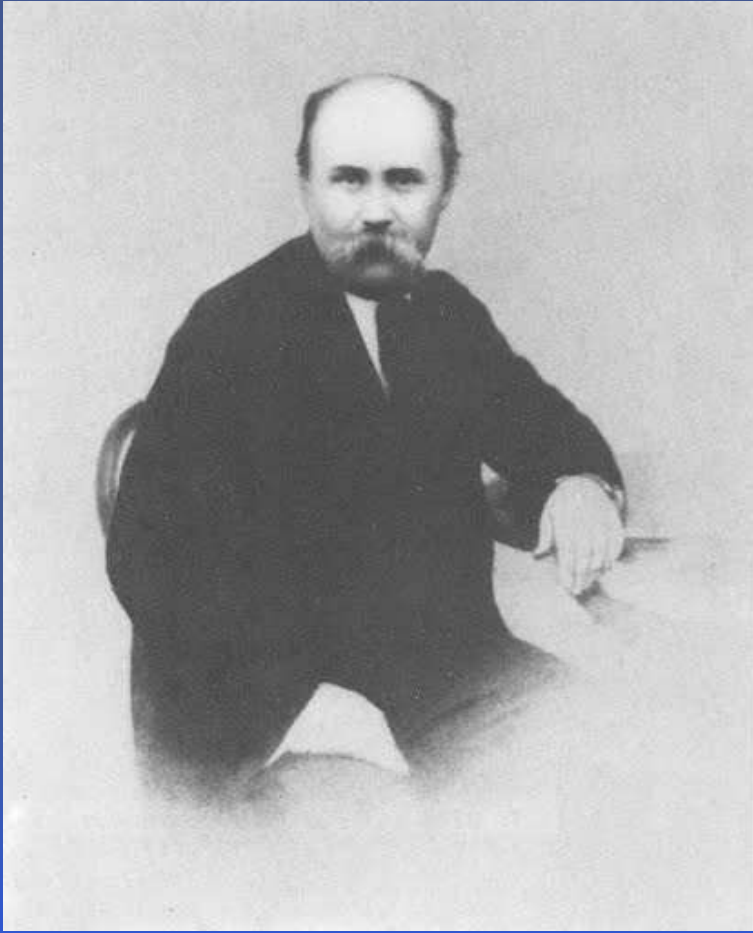


На третьому фото (погрудне) поет теж у білому костюмі з нахиленою вліво головою. З цього знімка Шевченко 1860 виконав офортний автопортрет.

До 1858—1859 рр. належить фотографія поета у темному костюмі, з якої 1859 р. М. Микешин зробив малюнок-портрет, репродукований ксилографією Є. Гогенфельдена у «Кобзарі» 1860 р. Цю фотографію Тарас Шевченко використав при роботі над офортним автопортретом 1860 р. Оригінал фото не зберігся.



Два останні знімки поета



<http://litopys.org.ua/shevchenko/photos.htm>